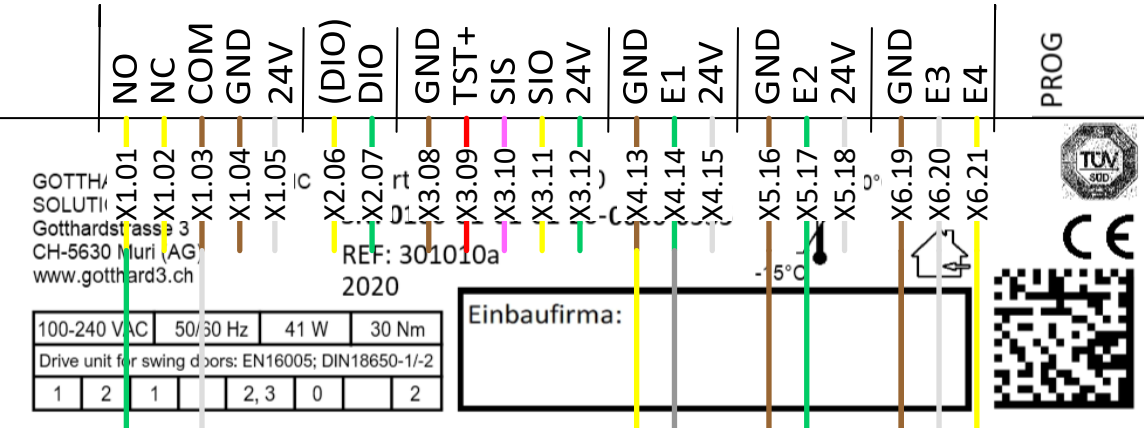
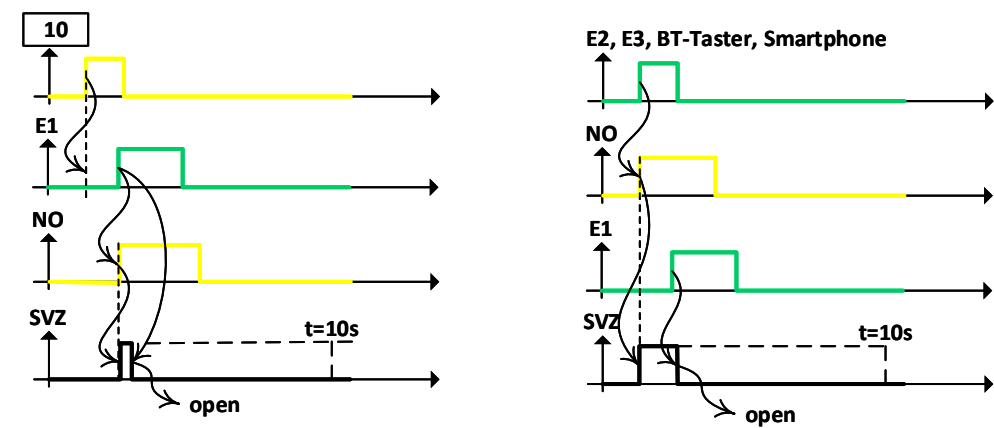


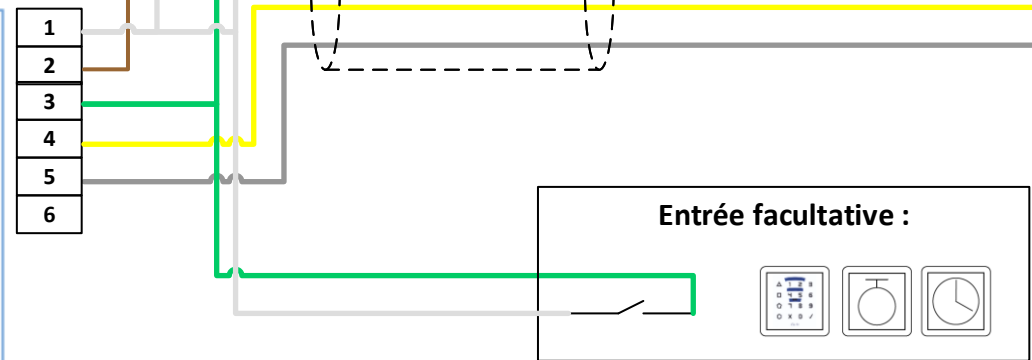
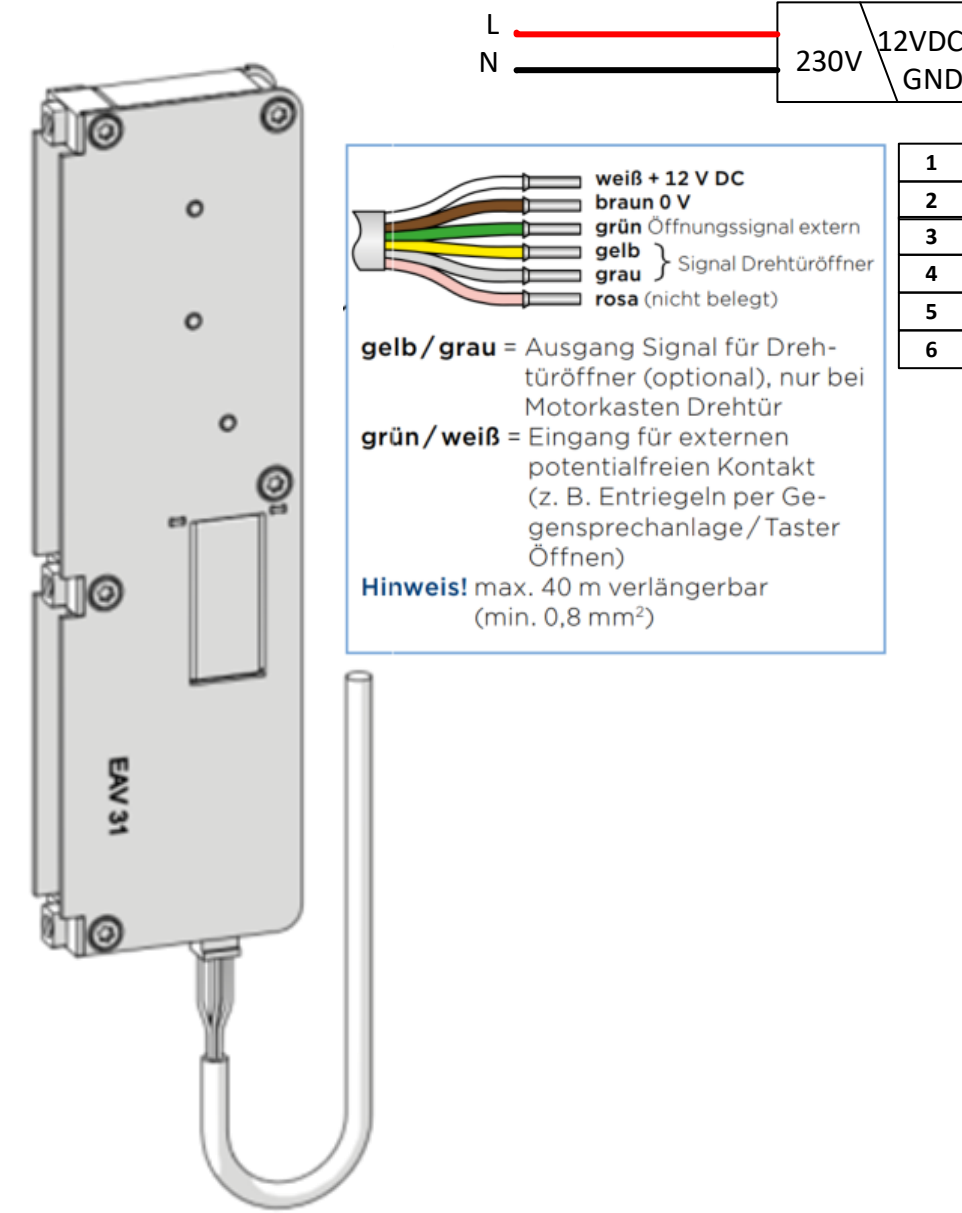
Schéma électrique WINKHAUS blueMatic EAV3 avec smartdoor TURN (Master – Master)

Öffnen von Schloss

Öffnen von smartdoor



- Contrôle d'accès : lecteur RFID / code
- Interrupteur à clé
- Bouton de touche
- Télécommande p.e. minuterie
- Détecteur de mouvement p.e., radar HF



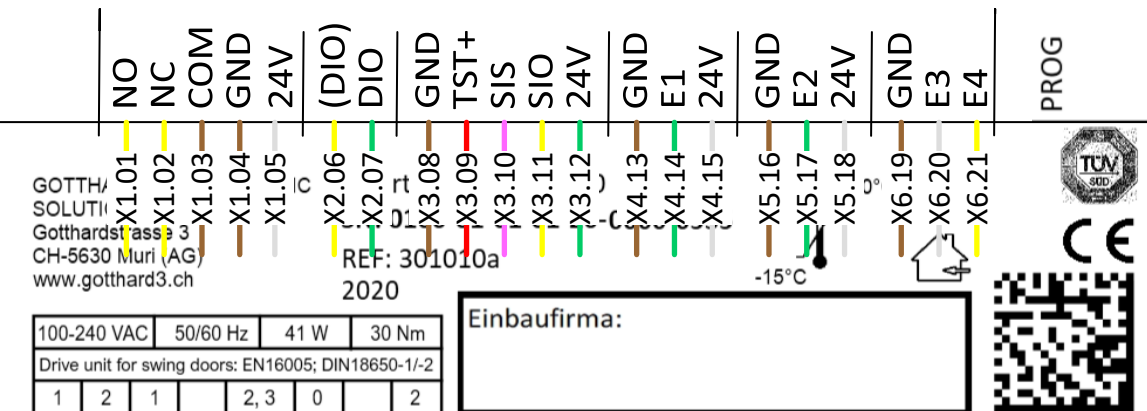
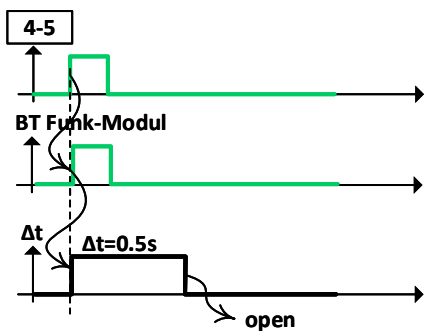
- Entrée facultative :**
- Bouton BT, module BT, Smartphone
 - Contrôle d'accès : lecteur RFID / code
 - Interrupteur à clé
 - Bouton de touche
 - Télécommande p.e. minuterie
 - Détecteur de mouvement p.e., radar HF

Paramètre smartdoor TURN :	
Force de fermeture	= individuel
Push&Go (on/off)	= individuel
Sensibilité Push&Go	= individuel
Fonction de verrouillage (actif/ina.)	= ON
Force d'ouverture	= individuel
Temporisation	= 10s
Entrée E1	= impulsion d'ouverture (jour + nuit) + Rd
Entrée E2	= impulsion d'ouverture (jour + nuit)
Entrée E3	= opération jour/nuit
Entrée E4	= impulsion d'ouverture (jour seul)

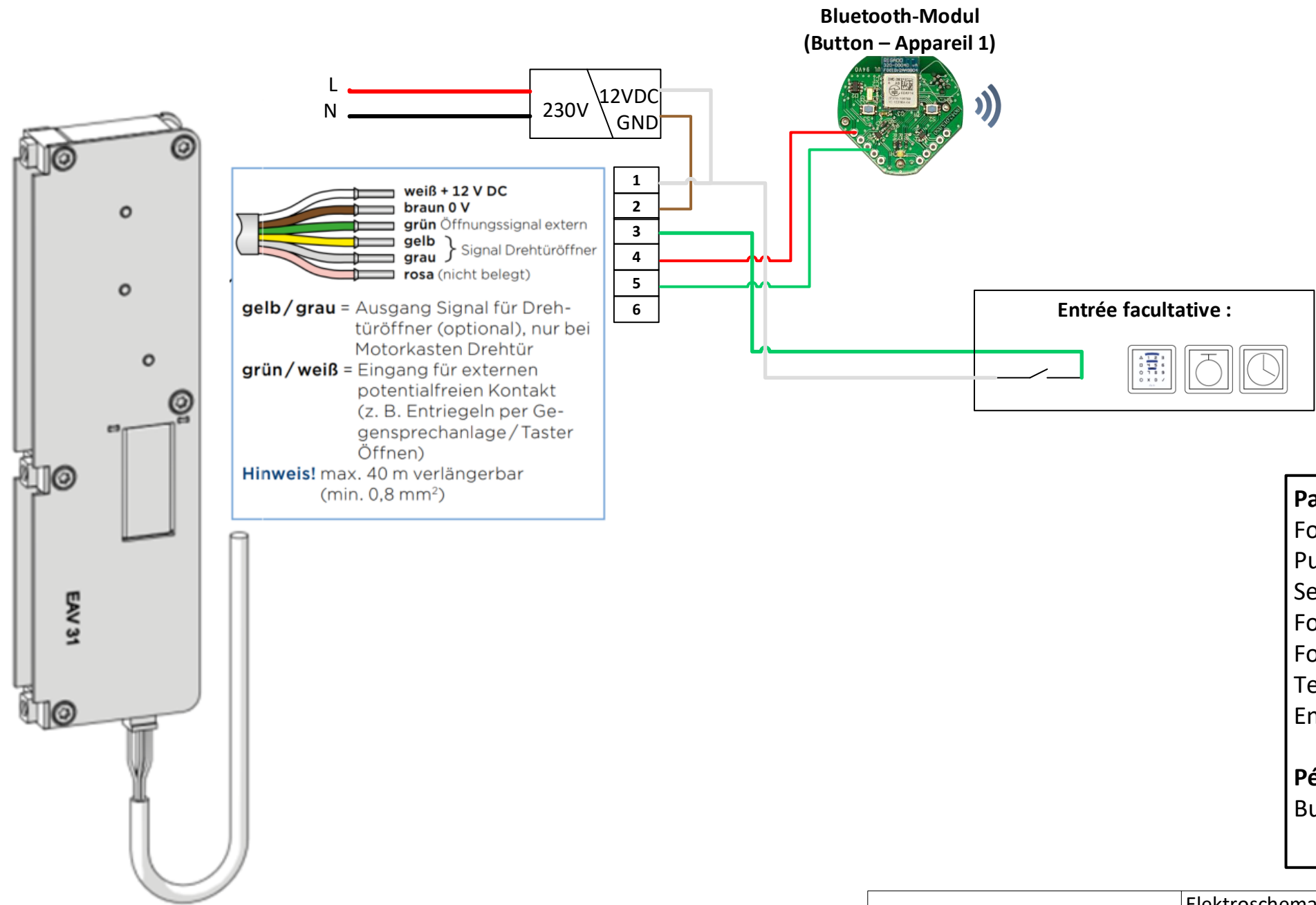
Paramètre WINKHAUS blueMatic EAV3 :



Schéma électrique WINKHAUS blueMatic EAV3 avec smartdoor TURN (Master – Slave) v1



- Contrôle d'accès :
lecteur RFID / code
- Interrupteur à clé
- Bouton de touche
- Télécommande
p.e. minuterie
- Détecteur de mouvement
p.e., radar HF



Paramètre smartdoor TURN :
Force de fermeture = individuel
Push&Go (on/off) = individuel
Sensibilité Push&Go = individuel
Fonction de verrouillage (actif/ina.) = OFF
Force d'ouverture = individuel
Temporisation = 0.5s
Entrée E1, E2, E3, E4 = AUCUNE

Périphérie smartdoor TURN :
Button – Appareil 1 = activé, impulsion d'ouverture (jour + nuit)

Paramètre WINKHAUS blueMatic EAV3 :

